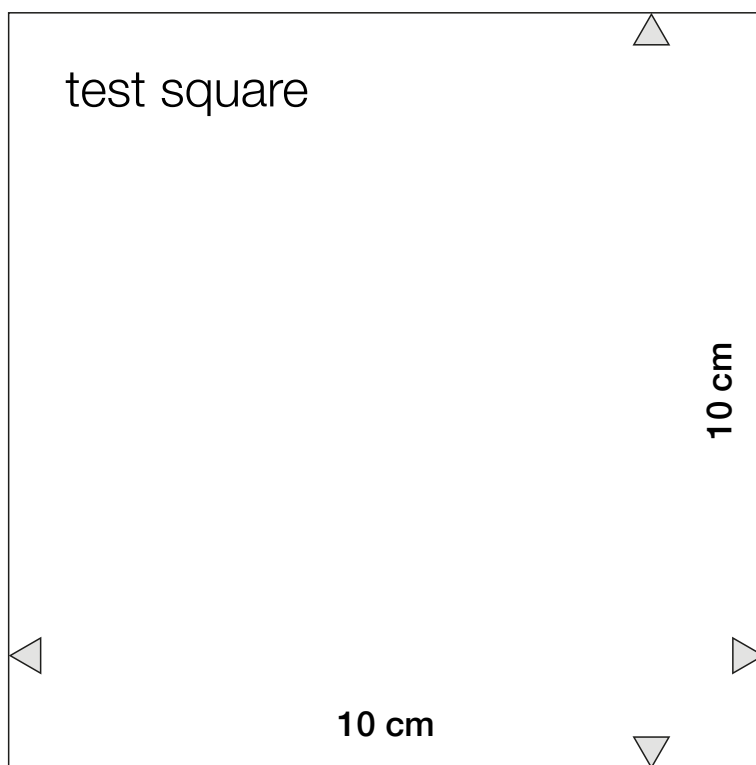


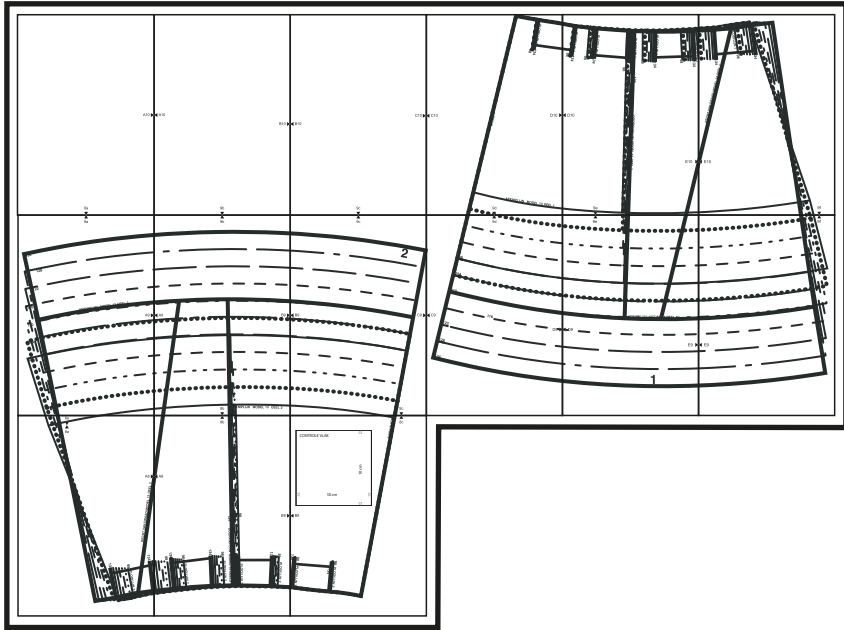
ALT OM

Håndarbejde

Fait *main*[®]



| Dutch | Danish | French | German |
|------------------------------------|---------------------------|--|--|
| Armsgat | Ærmegab | Emmanchure | Ärmelloch |
| xx cm verlengen | xx cm forlæng | Rallonger la pièce de xx cm | Um xx cm verlängern |
| Aanleglijn | Snor | Ligne de raccord | Anstosslinie |
| Aanzetlijn | Plaseringslinje | Ligne de montage | Ansatzlinie |
| Achter | Bag | Dos | Rückteil |
| Afknippen/Afkniplijn | Klip / Klippelinje | Coupe/ligne de coupe | Schnitt/Schnittlinie |
| Ansluitlijn | Sammensætningslinje | Ligne d'assemblage | Zusammensetzlinie |
| Band / Bandlijn | Bånd / Båndlinje | Bande/Ligne de montage de la bande | Band/Ansatzlinie Band |
| Beleg / beleglijn | Belægning/Belægningslinje | Parementure/ Ligne de parementure | Besatz/Besatzlinie |
| Bies / bieslijn | Besætning / Bisse stykke | Nervure/Ligne de nervure | Biese/Biesenlinie |
| Boord / Boordlijn | Bort / Bortlinje | Bordure/Ligne de bordure | Rand/Randlinie |
| Boven | Øverst | Dessus | Oberteil |
| Bovenrok | Øverste nederdel | Jupe supérieure | Oberes Rockteil |
| Bovenzak | Øveste lomme | Poche supérieure | Obere Tasche |
| Breuklijn | Delelinje | Ligne de pliure | Umbruchlinie |
| Ceintuur | Bælte | Ceinture | Gürtel |
| Deel | Del | Pièce | Teil |
| Doorkniplijn | Klippelinje | Ligne de coupe | Schnittlinie |
| Drukker / Drukknop | Trykknop | Bouton-pression | Druckknopf |
| Drukkerband | Trykknabbånd | Patte pressioinée | Druckknopfleiste |
| Eerste | Første | Premier | Erste |
| Elastiek | Elastik | Élastique | Gummiband |
| Epaulet | Epaulet / Skulderstrop | Épaulette | Schulterklappe |
| Figurnaard | Indsnit | Pince | Abnäher |
| Flap | Klap | Rabat | Klappe |
| Garneerlijn | Pyntelinje | Ligne de garniture | Garniturlinie |
| Gesp | Bæltespænde | Boucle | Schnalle |
| Haak | Hægte | Crochet | Haken |
| Hals / Halslijn | Hals / Halslinje | Cou/Ligne d'encolure | Hals/Halslinie |
| Inwerken | Besætning | Parement | Besatz |
| Kant | Kant | Côté | Seite |
| Klep / Kleplijn | Klap/Lommeklap | Rabat/Ligne de rabat | Klappe/Klapplinie |
| Klittenband | Velcro | Velcro | Klettband |
| Kniestuk | Knæstykke | Pièce du genou | Knieteil |
| Knoop / Knoopsgat | Knap / Knaphul | Bouton/Boutonnière | Knopf/Knopfloch |
| Lengte | Længde | Longueur | Länge |
| Lijn | Linje | Ligne | Linie |
| Links/ linkerpand | Venstre / Venstre side | Gauche/Pièce gauche | Links/Linkes Teil |
| Lummel | Rouleau | Bride | Schlaufe (Riegel) |
| Lus | Løkke / Strop | Boucle | Schlaufe |
| Lus / Luslijn | Strop / Strop linje | Boucle/Ligne de montage boucle | Schlaufe/Ansatzlinie Schlaufe |
| M.A. /Middenachter | Midtbag | Milieu dos | Rückw. Mitte |
| M.V. /Middenvoor | Midtfor | Milieu devant | Vord. Mitte |
| Manchet | Manchet | Poignet/Manchette | Manschette |
| Model | Model | Modèle | Modell |
| Mouw | Ærme | Manche | Ärmel |
| Naad | Søm | Couture | Naht |
| Naaldplooi/Naaldplooi | Biesse/Bieselæg | Plissage/Plissé | Plissee |
| Nestel | Snørretning | Œillets | Ösen mit Scheiben |
| Omslag | Ombuk | Revers | Revers/Umschlag |
| Omvouw | Ombuk | Pliure | Umbruch |
| Onder | Under | Dessous | Unten |
| Onderarmnaad | Underarmssøm | Couture de manche inférieure | Untere Ärmelnaht |
| Onderrok | Underdel | Jupon | Unterrock |
| Onderslag / Overslag | Underfald / Overfald | Rabat à partir du haut/Rabat à partir du bas | Umschlag von oben auf/Umschlag von unten auf |
| Onderzak | Nederste lomme | Poche inférieure | Untere Tasche |
| Oog | Øje | Œillet | Öse |
| Opening | Åbning | Ouverture | Öffnung |
| Oprijg | Kastesøm / Ri søm | Surfiler | Versäubern |
| Opstikken | Opsøm | Surpiquer | Absteppen |
| Overneemlijn | Mønsterdelslinje | Ligne de patron | Musterlinie |
| Paspel / Paspellijn | Paspel / Paspellinje | Passepoil/Ligne de passepoil | Paspel/Paspellinie |
| Plooi / Plooilijn | Læg / Læglinje | Pli/Ligne de pli | Falte/Faltenlinie |
| Preslijn | Pressefold | Pli de repassage | Bügelwalze |
| R.V.D.R. / Recht van draad | Trådretning | Droit-fil | Fadenlauf |
| Rand | Bort | Bord | Rand |
| Recht / Rechterpand | Højre / Højre side | Droite/ Pièce droite | Rechts/Rechtes Teil |
| Rimpeleen / Inrimpelen | Rynk | Froncer | Kräuseln |
| Rits | Lynlås | Fermeture à glissière | Reissverschluss |
| Rok / roklijn | Nederdel / Nederdelslinje | Jupe/ Ligne de jupe | Rock/Rocklinie |
| Ruche/Ruffie | Flæse | Volant / Fronce | Rüsche/Kräusel |
| Schouder | Skulder | Épaule | Schulter |
| Schulp | Feston | Feston | Feston |
| Schulprand | Buet kant | Bord festonné | Bogenkante |
| Sluiting | Lukning | Fermeture | Verschluss |
| Spiegelen/ Spiegellijn | Spejle / Spejllinje | En miroir | Spiegelverkehrt |
| Split | Slids | Fente | Schlitz |
| Stiklijn / Stiksel | Sylinje / Stikning | Ligne de piqûre/Piqûre | Stepplinie/Steppnaht |
| Strik / Strikdeel | Bånd / Båndstykke | Bande/Pièce de bande | Band /Band Teil |
| Strikdeel | Sløjfe del | Pièce ruban à nouer | Schleifenteil |
| Strook / Strooklijn | Liste / Listelinje | Bandeau/Ligne de bandeau | Band/Bandlinie |
| Taille / Tailleband | Talje / Taljebånd | Taille/Ceinture | Taille/Bund |
| Tunnel | Løbegang | Coulisse | Durchzug |
| Voering Voeringlijn | Foer / Foerlinje | Doubleure/Ligne de doublure | Futter/Futterlinie |
| Voor / Voorstrook | For / Forstykke | Devant/Bandeau devant | Vorn/Streifen Vorderteil |
| Voor-/achterstrook | For-/bagbelægning | Bandeau devant /dos | vord/rückw. Streifen |
| Vouw / Vouwlijn/ st.vouw. / . st.v | Fold / Foldlinje | Pli/Ligne de pli/Pliure du tissu | Bruch/Bruchlinie/Stoffbruch |
| Windvanger | Overfald | Patte de rabat | Übertritt |
| Zak / Zaklijn | Lomme/ Lommelinnje | Poche/Ligne de poche | Tasche/Taschenlinie |
| Zakinkijk / zakopening | Lomme åbning | Entrée de poche | Tascheneingriff |
| Zakintast / Zakstrook | Lomme belægning /-liste | Croquet- / Parement de poche | Taschenblende/-litze |
| Zijnaad | Sidesøm | Couture latérale | Seitennaht |
| Zoom | Opsøm | Ourllet | Saum |



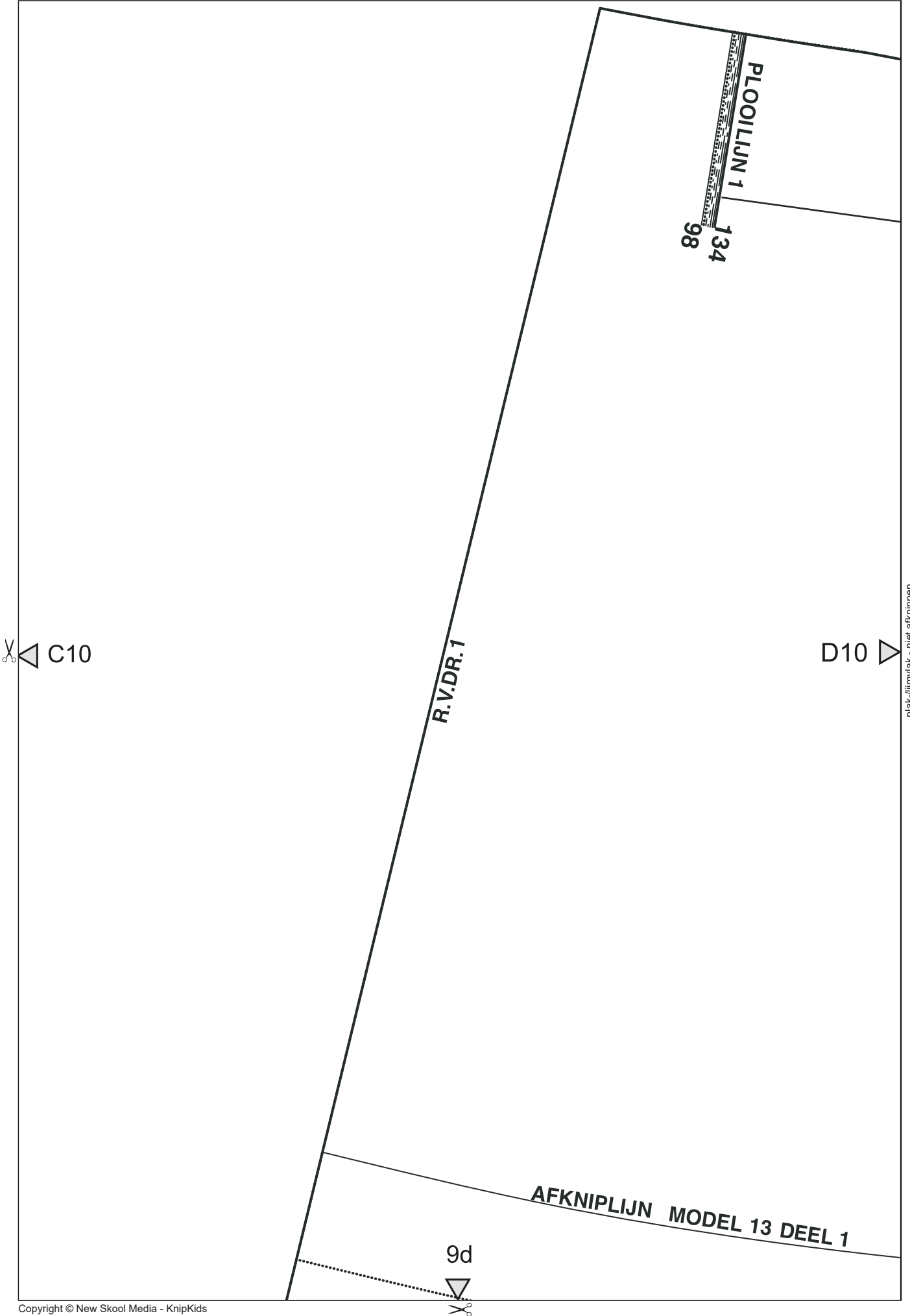
B10

C10

plak-/lijmvlak - niet afknippen

9c





C10

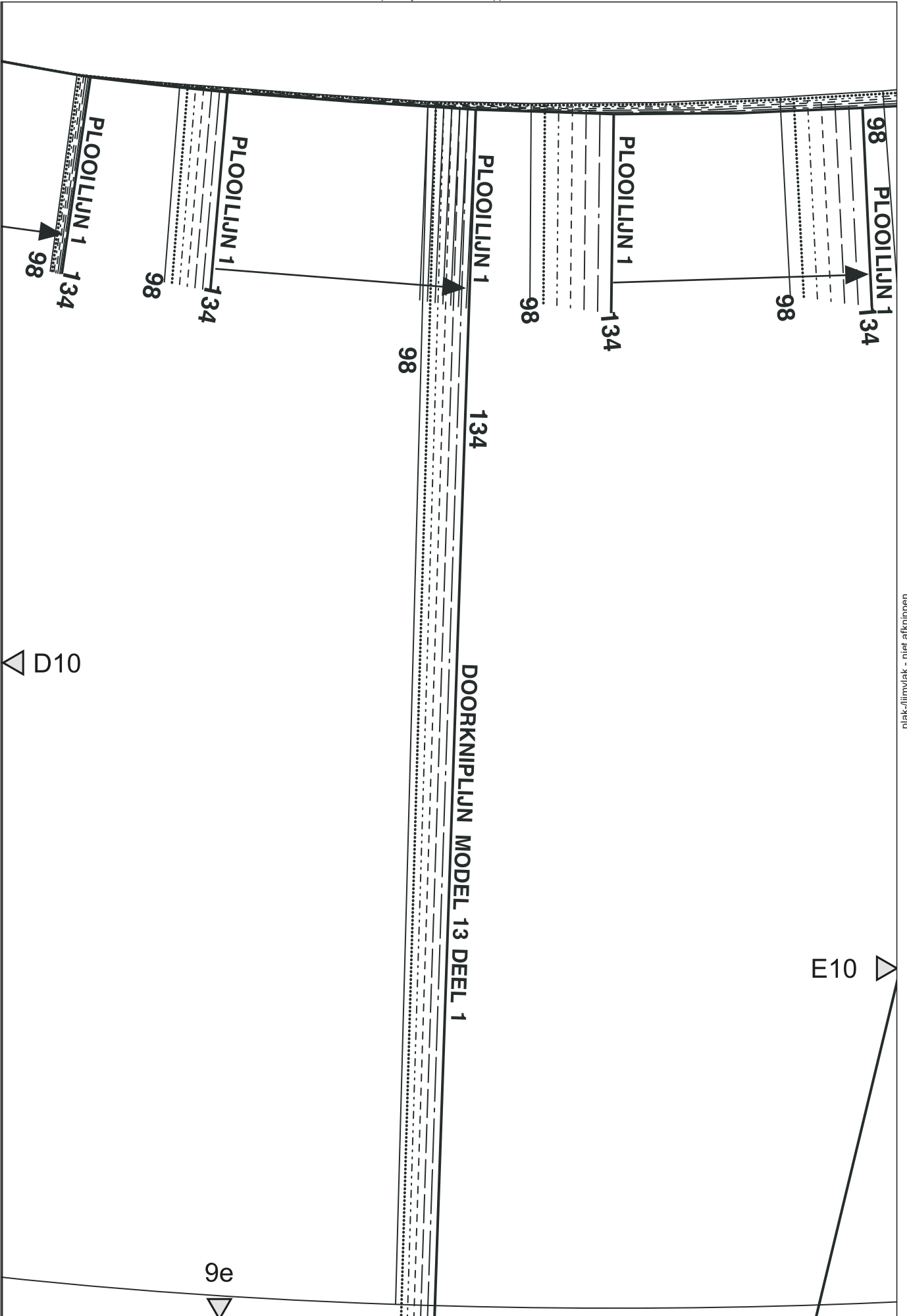
R.V.DR.1

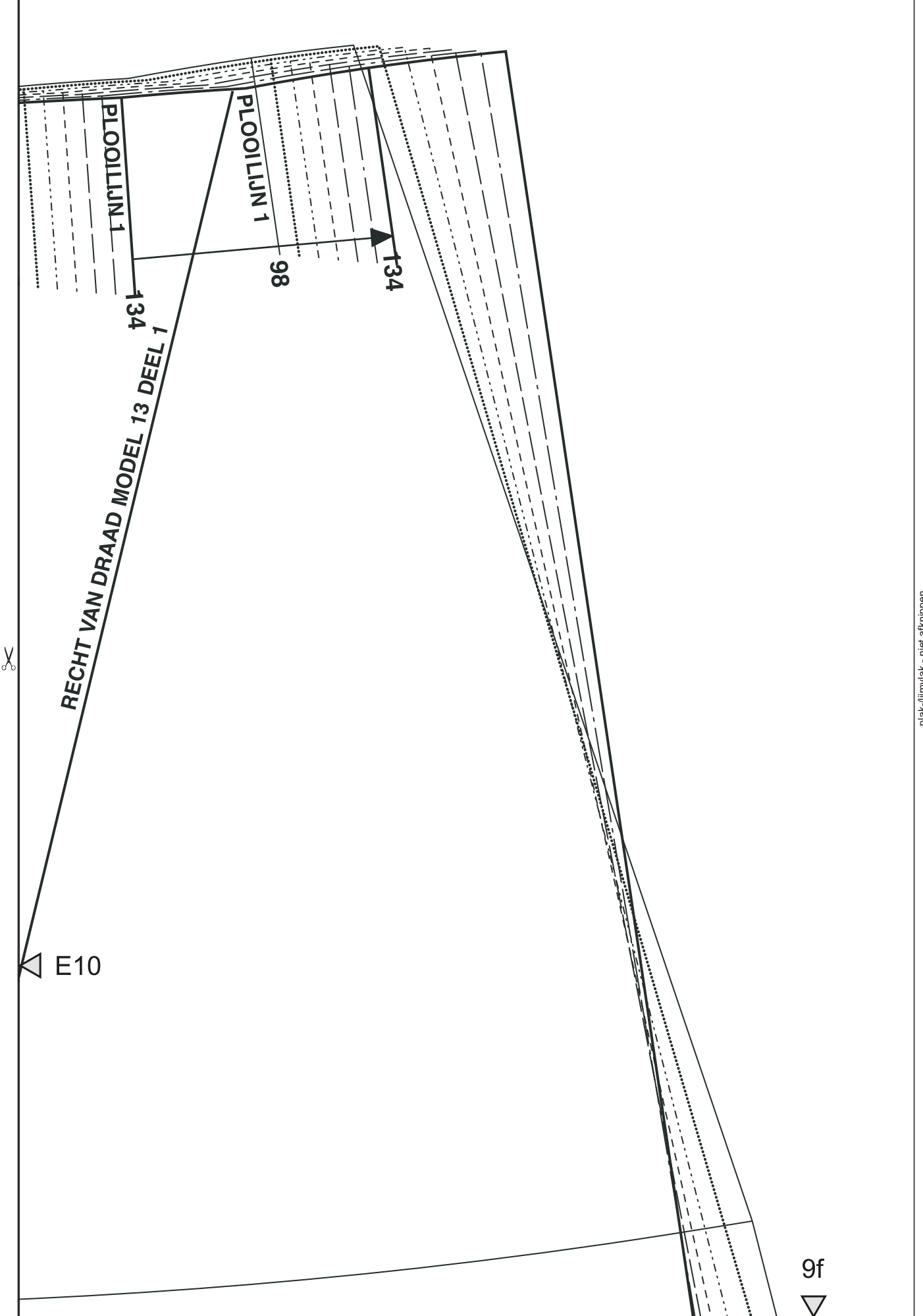
PLOOILIJN 1
134
98

D10

AFKNIPLIJN MODEL 13 DEEL 1

9d





plak-/lijmvlak - niet afknippen



9a

134

128

122

116

AFKNIPLIJN MODEL 13 DEEL 2

110

104

98

A9

plak-/lijmvlak - niet afknippen



plak-/lijmvlak - niet afknippen



9b

✂ A9

B9

plak-/lijmvlak - niet afknippen

8b



AFKNIPLIJN MODEL 13 DEEL 2

plak-/lijmvlak - niet afknippen



9c

2

✂ B9

C9

plak-/lijmvlak - niet afknippen

8c



plak-/lijmvlak - niet afknippen



9d

98

104

110

116

122

128

134

C9

D9

plak-/lijmvlak - niet afknippen



plak-/lijmvlak - niet afknippen

9e



AFKNIPLIJN MODEL 13 DEEL 1

plak-/lijmvlak - niet afknippen

D9

E9

1





9f



E9



plak-/lijmvlak - niet afknippen

8a



8a



A8

RECHT VAN DRAAD MODEL 13 DEEL 2

plak-/lijmvlak - niet afknippen

134

134

98

PLOOILIJN 2



plak-/lijmvlak - niet afknippen



8b

A8



B8



plak-/lijmvlak - niet afknippen

98

134 DOORKNIPLIJN MODEL 13 DEEL 2

134

98 PLOOILIJN 2

PLOOILIJN 2

98 PLOOILIJN 2

134

98 PLOOILIJN 2

134 PLOOILIJN 2



8c

M.A. R.V.D.R. 2

CONTROLE VLAK

10 cm

10 cm

B8

98
134
PLOOILIJN 2

98
134
PLOOILIJN 2

