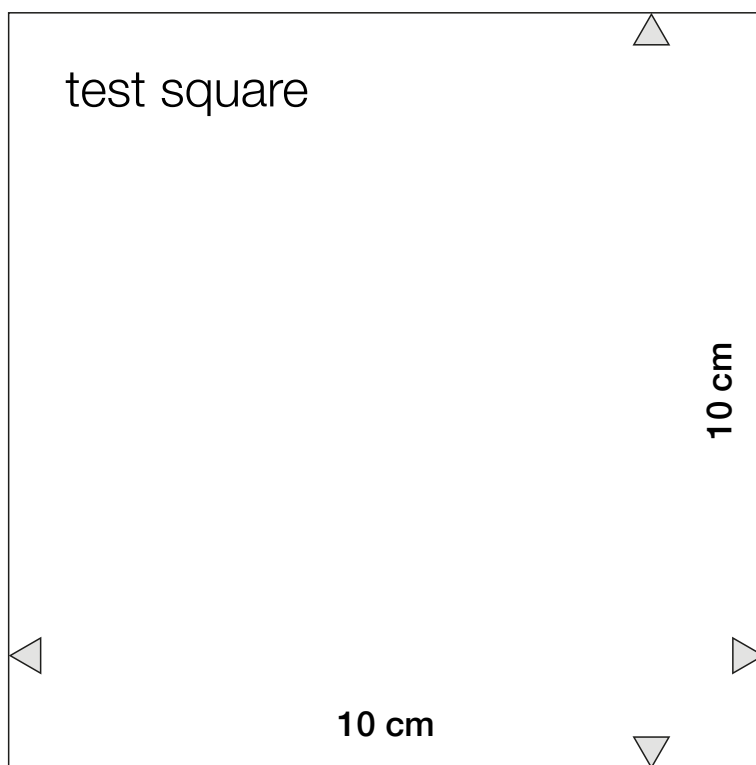


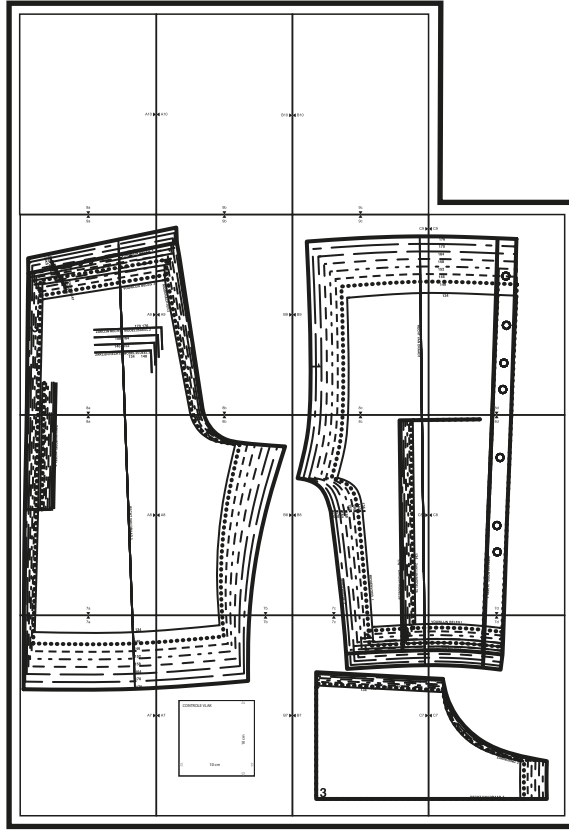
ALT OM

Håndarbejde

Fait *main*[®]



Dutch	Danish	French	German
Armsgat	Ærmegab	Emmanchure	Ärmelloch
xx cm verlengen	xx cm forlæng	Rallonger la pièce de xx cm	Um xx cm verlängern
Aanleglijn	Snor	Ligne de raccord	Anstosslinie
Aanzetlijn	Plaseringslinje	Ligne de montage	Ansatzlinie
Achter	Bag	Dos	Rückteil
Afknippen/Afkniplijn	Klip / Klippelinje	Coupe/ligne de coupe	Schnitt/Schnittlinie
Ansluitlijn	Sammensætningslinje	Ligne d'assemblage	Zusammensetzlinie
Band / Bandlijn	Bånd / Båndlinje	Bande/Ligne de montage de la bande	Band/Ansatzlinie Band
Beleg / beleglijn	Belægning/Belægningslinje	Parementure/ Ligne de parementure	Besatz/Besatzlinie
Bies / bieslijn	Besætning / Bisse stykke	Nervure/Ligne de nervure	Biese/Biesenlinie
Boord / Boordlijn	Bort / Bortlinje	Bordure/Ligne de bordure	Rand/Randlinie
Boven	Øverst	Dessus	Oberteil
Bovenrok	Øverste nederdel	Jupe supérieure	Oberes Rockteil
Bovenzak	Øveste lomme	Poche supérieure	Obere Tasche
Breuklijn	Delelinje	Ligne de pliure	Umbruchlinie
Ceintuur	Bælte	Ceinture	Gürtel
Deel	Del	Pièce	Teil
Doorkniplijn	Klippelinje	Ligne de coupe	Schnittlinie
Drukker / Drukknop	Trykknop	Bouton-pression	Druckknopf
Drukkerband	Trykknabbånd	Patte pressioinée	Druckknopfleiste
Eerste	Første	Premier	Erste
Elastiek	Elastik	Élastique	Gummiband
Epaulet	Epaulet / Skulderstrop	Épaulette	Schulterklappe
Figurnaard	Indsnit	Pince	Abnäher
Flap	Klap	Rabat	Klappe
Garneerlijn	Pyntelinje	Ligne de garniture	Garniturlinie
Gesp	Bæltespænde	Boucle	Schnalle
Haak	Hægte	Crochet	Haken
Hals / Halslijn	Hals / halslinje	Cou/Ligne d'encolure	Hals/Halslinie
Inwerken	Besætning	Parement	Besatz
Kant	Kant	Côté	Seite
Klep / Kleplijn	Klap/Lommeklap	Rabat/Ligne de rabat	Klappe/Klapplinie
Klittenband	Velcro	Velcro	Klettband
Kniestuk	Knæstykke	Pièce du genou	Knieteil
Knoop / Knoopsgat	Knap / Knaphul	Bouton/Boutonnière	Knopf/Knopfloch
Lengte	Længde	Longueur	Länge
Lijn	Linje	Ligne	Linie
Links/ linkerpand	Venstre / Venstre side	Gauche/Pièce gauche	Links/Linkes Teil
Lummel	Rouleau	Bride	Schlaufe (Riegel)
Lus	Løkke / Strop	Boucle	Schlaufe
Lus / Luslijn	Strop / Strop linje	Boucle/Ligne de montage boucle	Schlaufe/Ansatzlinie Schlaufe
M.A. /Middenachter	Midtbag	Milieu dos	Rückw. Mitte
M.V. /Middenvoor	Midtfor	Milieu devant	Vord. Mitte
Manchet	Manchet	Poignet/Manchette	Manschette
Model	Model	Modèle	Modell
Mouw	Ærme	Manche	Ärmel
Naad	Søm	Couture	Naht
Naaldplooi/Naaldplooi	Biesse/Bieselæg	Plissage/Plissé	Plissee
Nestel	Snørretning	Œillets	Ösen mit Scheiben
Omslag	Ombuk	Revers	Revers/Umschlag
Omvouw	Ombuk	Pliure	Umbruch
Onder	Under	Dessous	Unten
Onderarmnaad	Underarmssøm	Couture de manche inférieure	Untere Ärmelnaht
Onderrok	Underdel	Jupon	Unterrock
Onderslag / Overslag	Underfald / Overfald	Rabat à partir du haut/Rabat à partir du bas	Umschlag von oben auf/Umschlag von unten auf
Onderzak	Nederste lomme	Poche inférieure	Untere Tasche
Oog	Øje	Œillet	Öse
Opening	Åbning	Ouverture	Öffnung
Oprig	Kastesøm / Ri søm	Surfiler	Versäubern
Opstikken	Opsøm	Surpiquer	Absteppen
Overneemlijn	Mønsterdelslinje	Ligne de patron	Musterlinie
Paspel / Paspellijn	Paspel / Paspellinje	Passepoil/Ligne de passepoil	Paspel/Paspellinie
Plooi / Plooilijn	Læg / Læglinje	Pli/Ligne de pli	Falte/Faltenlinie
Preslijn	Pressefold	Pli de repassage	Bügelwalze
R.V.D.R. / Recht van draad	Trådretning	Droit-fil	Fadenlauf
Rand	Bort	Bord	Rand
Recht / Rechterpand	Højre / Højre side	Droite/ Pièce droite	Rechts/Rechtes Teil
Rimpeleen / Inrimpelen	Rynk	Froncer	Kräuseln
Rits	Lynlås	Fermeture à glissière	Reissverschluss
Rok / roklijn	Nederdel / Nederdelslinje	Jupe/ Ligne de jupe	Rock/Rocklinie
Ruche/Ruffie	Flæse	Volant / Fronce	Rüsche/Kräusel
Schouder	Skulder	Épaule	Schulter
Schulp	Feston	Feston	Feston
Schulprand	Buet kant	Bord festonné	Bogenkante
Sluiting	Lukning	Fermeture	Verschluss
Spiegelen/ Spiegellijn	Spejle / Spejllinje	En miroir	Spiegelverkehrt
Split	Slids	Fente	Schlitz
Stiklijn / Stiksel	Sylinje / Stikning	Ligne de piqûre/Piqûre	Stepplinie/Steppnaht
Strik / Strikdeel	Bånd / Båndstykke	Bande/Pièce de bande	Band /Band Teil
Strikdeel	Sløjfe del	Pièce ruban à nouer	Schleifenteil
Strook / Strooklijn	Liste / Listelinje	Bandeau/Ligne de bandeau	Band/Bandlinie
Taille / Tailleband	Talje / Taljebånd	Taille/Ceinture	Taille/Bund
Tunnel	Løbegang	Coulisse	Durchzug
Voering Voeringlijn	Foer / Foerlinje	Doubleure/Ligne de doublure	Futter/Futterlinie
Voor / Voorstrook	For / Forstykke	Devant/Bandeau devant	Vorn/Streifen Vorderteil
Voor-/achterstrook	For-/bagbelægning	Bandeau devant /dos	vord/rückw. Streifen
Vouw / Vouwlijn/ st.vouw. / . st.v	Fold / Foldlinje	Pli/Ligne de pli/Pliure du tissu	Bruch/Bruchlinie/Stoffbruch
Windvanger	Overfald	Patte de rabat	Übertritt
Zak / Zaklijn	Lomme/ Lommelinie	Poche/Ligne de poche	Tasche/Taschenlinie
Zakinkijk / zakopening	Lomme åbning	Entrée de poche	Tascheneingriff
Zakintast / Zakstrook	Lomme belægning /-liste	Croquet- / Parement de poche	Taschenblende/-litze
Zijnaad	Sidesøm	Couture latérale	Seitennaht
Zoom	Opsøm	Ourllet	Saum



✂️ ◀️ B10

9c



plak-/lijmvlak - niet afknippen



9a

KNOOPSGAT
LINKS 2

KNOOPSGAT
LINKS 2

VOUWLIJN BELEG 2

VOUWLIJN BELEG 2

A9

170 176

ZAKLIJN RECHTS MODEL 25 DEEL 2

158 164

146 152

ZAKLIJN RECHTS MODEL 25 DEEL 2
134 140

2



8a



plak-/lijmvlak - niet afknippen

plak-/lijmvlak - niet afknippen



9b

MIDDENACHTER 2

MIDDENACHTER 2

A9



8b



B9



plak-/lijmvlak - niet afknippen

plak-/lijmvlak - niet afknippen



9c

C9 

  B9

1

RECHT VAN DRAAD1

8c



plak-/lijmvlak - niet afknippen

◁ C9

176

170

164

158

152

146

140

134



8d



plak-/lijmvlak - niet afknippen



8a

176 ZAKLIJN MODEL 26 DEEL 2

134 ZAKLIJN MODEL 26 DEEL 2

RECHT VAN DRAAD 2

A8



plak-/lijmvlak - niet afknippen

7a



plak-/lijmvlak - niet afknippen



8b



A8

B8



plak-/lijmvlak - niet afknippen

7b



plak-/lijmvlak - niet afknippen



8

134 ZAKLIJN MODEL 26

176 ZAKLIJN MODEL 26



8c

plak-/lijmvlak - niet afknippen

MIDDENVOOR 1

134

140

146

152

158

164

170

176

MIDDENVOOR 1

7c



B8



plak-/lijmvlak - niet afknippen



8d



BIESLIJN MODEL 25 DEEL 1

7d



 **C8**

plak-/lijmvlak - niet afknippen

plak-/lijmvlak - niet afknippen



7a

134

140

146

152

158

164

170

176



A7

plak-/lijmvlak - niet afknippen



plak-/lijmvlak - niet afknippen

7b

A7

CONTROLE VLAK

B7

plak-/lijmvlak - niet afknippen

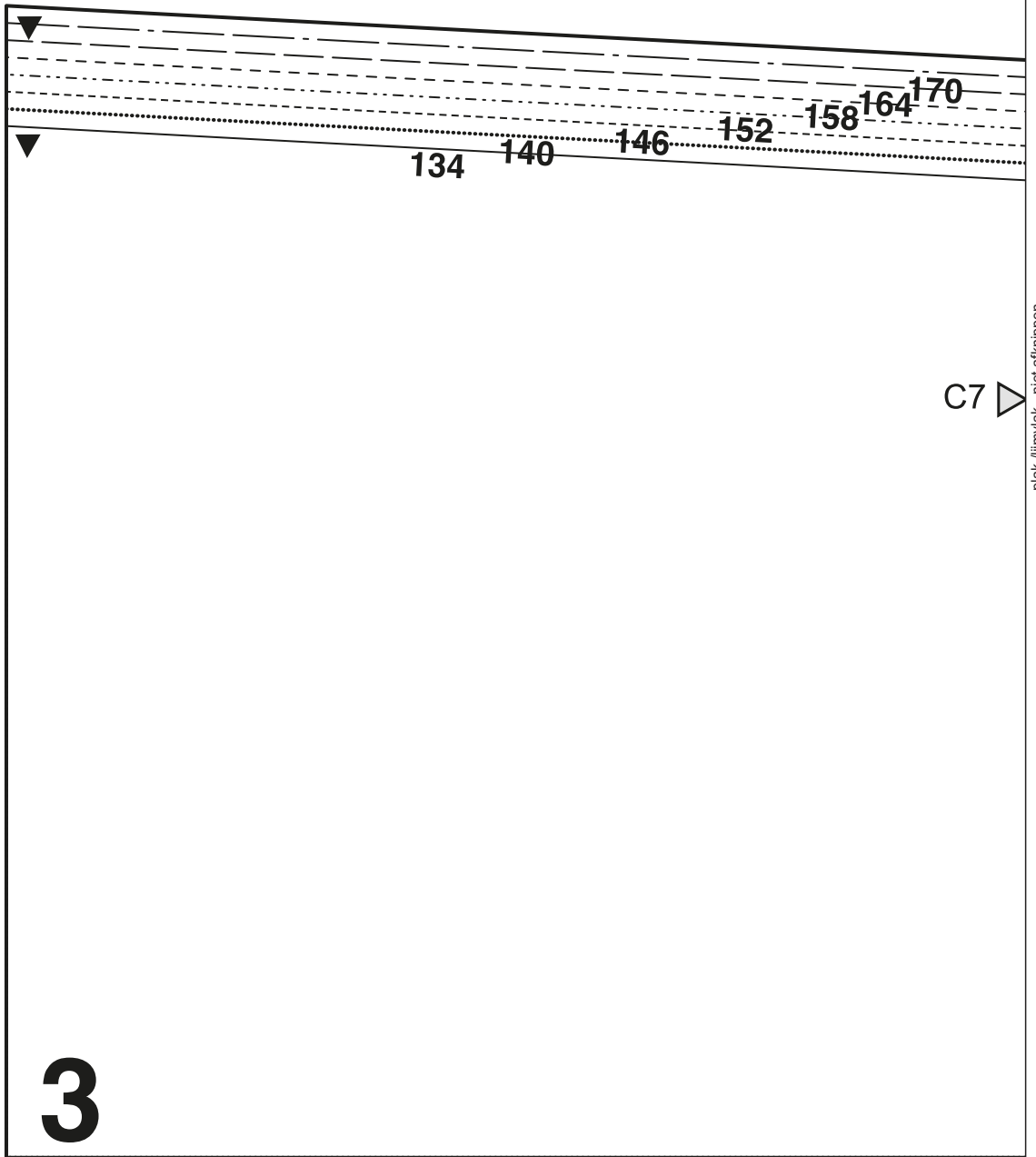
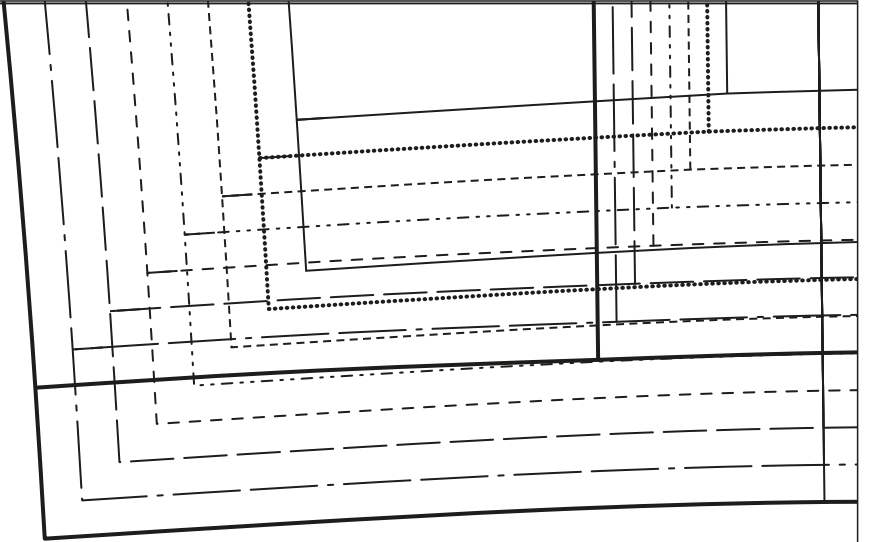
10 cm

10 cm



plak-/lijmvlak - niet afknippen

7c



B7

C7

plak-/lijmvlak - niet afknippen



plak-/lijmvlak - niet afknippen



7d

VOUWLIJN BELEG1

VOUWLIJN BELEG1

176

C7

ZAKINGANG 3

RECHT VAN DRAAD 3

plak-/lijmvlak - niet afknippen

